


# Chemin des voyants

Cette route, de 600 m, est tracée dans la ville de Beauraing. Elle est parfaitement praticable en voiturettes d'handicapé.  
Équipement : veste réfléchissante.

Respectez le code de la route.

**Ni l'ASBL "Pro Maria", ni l'équipe pastorale des Sanctuaires ne sauraient être responsables des incidents ou accidents survenus à l'occasion de cette route de pèlerinage. Vous l'effectuez de votre propre initiative et en toute liberté.**

Distance	Temps	Description
		distance $\approx$ 600 mètres    temps de parcours $\approx$ 10 minutes de marche montées cumulées $\approx$ 1 mètre    descentes cumulées $\approx$ 3 mètres
0 m	0 min	
50.111801 N 4.955928 E 184 m		Départ au carrefour entre la rue de Béry et la rue de la Genette.

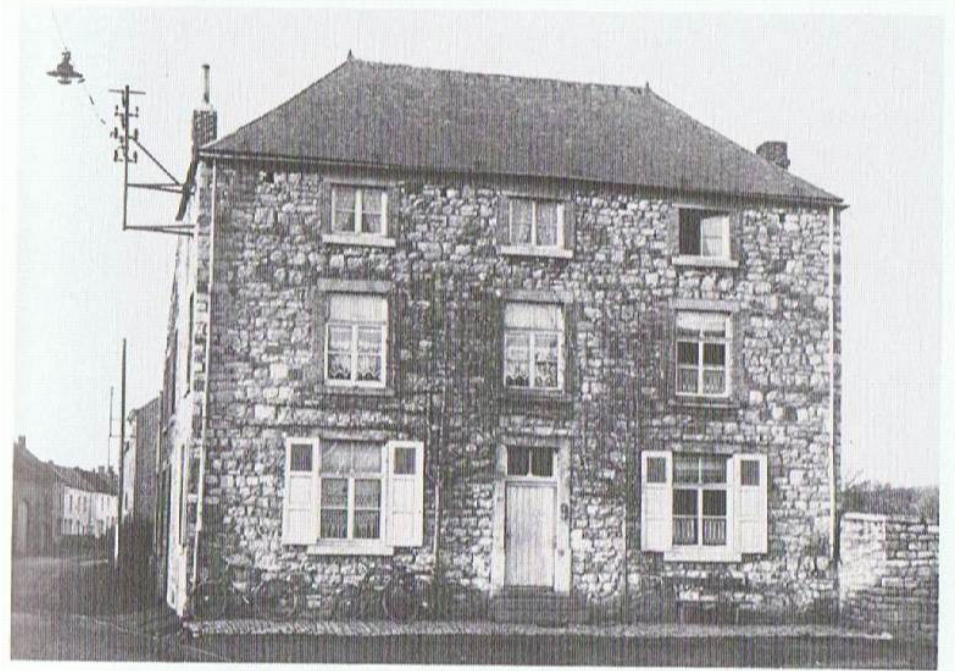


Prenez la rue de la Genette jusqu'au rond point.

350 m

6 min

50.111142 N  
4.957653 E  
180 m



Franchissez le rond point.  
Droit devant, pour prendre, à droite le rue de Rochefort.

450 m | 7 min

Prenez la première rue à gauche : rue de l'Aubépine.

50.108906 N  
4.959702 E  
182 m

600 m | 10 min

Félicitations. Vous êtes arrivé.

50.108986 N  
4.961811 E

Pour ce parcours, le diplôme de pèlerin n'est validé que pour les personnes gravement malades ou lourdement handicapées.  
N'oubliez pas de le demander au "point i".

